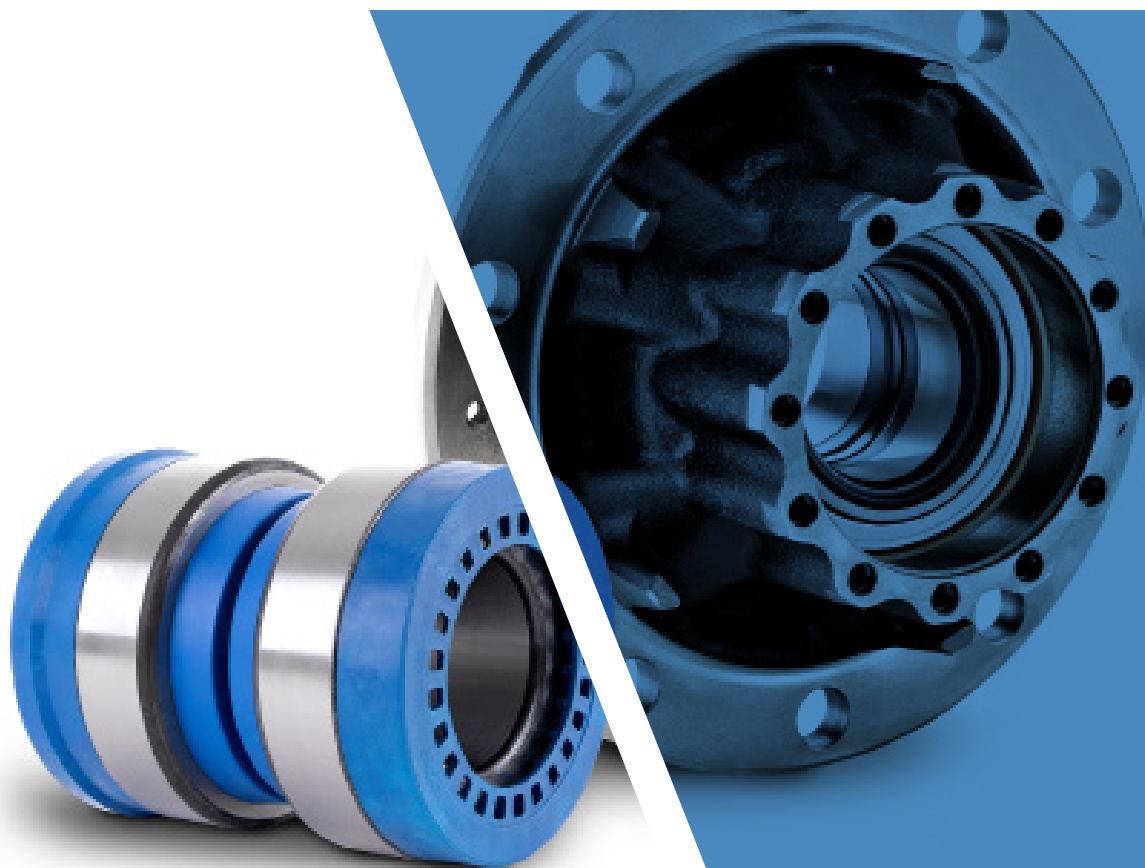

EXPERTOS EN RUEDA

Unidades de buje
para vehículo industrial



ESP.

CALIDAD OEM EN EL RECAMBIO

Nos adaptamos a las exigencias de cada vehículo

Camión

La marca que eligen los expertos.

Somos proveedores de equipo original de hub de rueda para los fabricantes de camiones y ejes líderes a nivel mundial, gracias a que aplicamos los máximos estándares de calidad a nuestros productos.

Daimler-Mercedes Benz •
Meritor • MAN •
ZF • Maz • Kamaz



Trailer

Gama completa para plataforma.

Disponemos la gama más completa de rodamientos para las principales marcas de tráiler del mercado, que va desde los rodamientos cónicos a integrales.



Autobús

Soluciones adaptadas para cada mercado.

Adaptamos los diseños a las necesidades de nuestros clientes. Por ello, grandes flotas urbanas utilizan rodamientos Fersa en su mantenimiento.



SOLUCIONES PARA TODAS LAS MARCAS

Líderes en rodamientos de rueda
para vehículo comercial

Diseñamos y fabricamos todo tipo de
soluciones para rueda de vehículo pesado:

Kit de rueda patentado por Fersa

Solución patentada por Fersa con dos rodamientos
preajustados, perfectamente alineados y lubricados
de por vida.

Bujes completos, la solución inteligente

El montaje directo en nuestras líneas vanguardistas
garantiza un excelente ajuste y una mayor vida útil del
producto; facilitando y mejorando la reparación en el taller.

PERFILES OPTIMOS PARA MAXIMIZAR SU RENDIMIENTO

Hubs & Compacts

La solución compacta es la más extendida para
aplicaciones de rueda europea por su limpieza y
facilidad de montaje. En Fersa somos proveedores de
Hubs para fabricantes de equipo original a nivel mundial.

Kits de mantenimiento, Componentes y Herramientas

Completamos la gama con los kits de mantenimiento y
reparación, que incluyen todo lo necesario para hacer
un mantenimiento óptimo. Además disponemos de
herramientas propias para un montaje correcto y seguro.

BPW • DAF • Iveco • Jost • MAN • Mercedes Benz
Renault Truck • ROR • SAF • Scania • Volvo • ZF



HUBS DE RUEDA



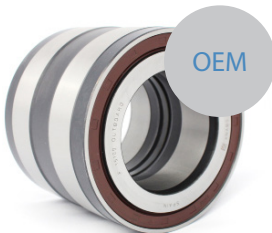
F 15097



Cruces de referencias		Códigos OEM	
FAG 201037 / 571762.H195 SKF BTH 0018 A / VKBA 5314 TIMKEN SET 1231 / NP 078914 / NP273671 90UA6		SCANIA 1336296 / 1356897 / 1365570 / 1382900 / 1413785 / 1439070 / 1443078 / 1476945 / 1724482 / 1868087 / 2310169	
Dimensiones (mm)	d:68/68,2 D:127/132 T: 115	Peso (Kg.): 6,15	
Eje	Eje delantero	Monta en: F 400015 / F 400016	

Vehículos	Scania
	93, 113, 143, K3, K4, SERIE 3, SERIE 4
	SERIE 3

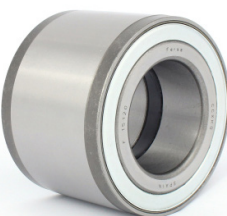
F 15100



Cruces de referencias		Códigos OEM	
FAG 805003A.H195 SKF BTH 0022 / BTH 0055 / VKBA 5412 SNR HDS103 TIMKEN SET 1310		MERCEDES BENZ 014 981 51 05 / 014 981 5105 / 014 981 93 05 014 981 9305 / 014 981 99 05 / 014 981 9905 016 981 2805 / 017 981 5005 / A0219817005	
Dimensiones (mm)	d: 82 D:140 T: 115	Peso (Kg.): 6,45	
Eje	Eje delantero y de tráiler	Monta en: F 400001 / F 400029 / F 400041 / F 400048 / F 400050	

Vehículos	Gigant	Mercedes Benz	Schmitz Cargobul
	D - SERIE, G - SERIE	TE, TL, TZ	SPR / SCS / SKO
		ACTROS*, ANTOS, MP2, MO3, MP4, AROX, ATEGO, ATEGO 2	
		CITARO, INTEGRO, TOURISMO, TOURO, TRAVEGO	

F 15120



Cruces de referencias		Códigos OEM	
FAG 201050 KOYO DU60108-8 TIMKEN SET 1349		MERCEDES BENZ 015 981 1905 / 014 981 5705	
Dimensiones (mm)	d:60 D:108 T: 75	Peso (Kg.): 2,83	
Eje	Eje delantero	Monta en: F 400011	

Vehículos	Mercedes Benz
	ACTROS MP2, ATEGO 2, AXOR 2

F 15122



Cruces de referencias		Códigos OEM	
FAG 201059 / 805012.06.H195 SKF BTH 0053 / VKBA 5397 TIMKEN SET 1242 / NP 318274-90UA7		DAF 1400291 / 1408086 IVECO 1905487 / 2996882 / 7179749 / 7179751 / 7183074 / 7183075 / 7189050 / 7189648	
Dimensiones (mm)	d: 90 D:160 T: 125	Peso (Kg.): 10,24	
Eje	Eje trasero		

Vehículos	Iveco	Irisbus
	EUROSTAR, EUROTECH, STRALIS	
	EURORIDER	

F 15124



Cruces de referencias		Códigos OEM	
FAG 201072 SKF VKBA 5413 TIMKEN SET 1257		IVECO 42537774 / 42539148 / 42546141 / 500054527 / A1228Y1481	
Dimensiones (mm)	d: 90 D:160 T: 125	Peso (Kg.): 10,26	
Eje	Eje trasero		

Vehículos	Iveco
	EUROCLASS, CITY CLASS

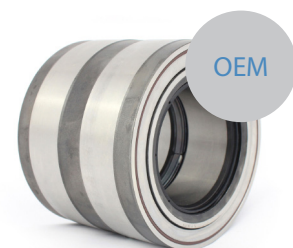
F 15125



Cruces de referencias		Códigos OEM	
FAG 803194 A / 803194.26 SKF BTH-0010 D / VKBA 5415 TIMKEN NP 793154		DAF 1703859 MERCEDES BENZ 002 980 7202 / 013 981 2205 / 013 981 2305 / 013 981 9805	
Dimensiones (mm)	d: 78 D:130 T: 90	Peso (Kg.): 4,36	
Eje	Eje trasero	Monta en: F 400034	

Vehículos	Mercedes Benz
	ATEGO, ATEGO 2
	TOURINO

F 15126



Cruces de referencias		Códigos OEM	
FAG 805011 C SKF VKBA 5409 TIMKEN SET 1237 / SET 1277		DANA 833211 IVECO 2994058 / 7184079 / 7184080 VOLVO 85103258	
Dimensiones (mm)	d: 82 D:140 T: 110	Peso (Kg.): 6,45	
Eje	Eje trasero	Monta en: F 400045	

Vehículos	Iveco	Meritor
	EUROCARGO, EUROFIRE	
	TC	

HUBS DE RUEDA

F 15127



Cruces de referencias	Códigos OEM
-----------------------	-------------

FAG 805092 C / 805092.07
TIMIKEN SET 1263
SKF VKBA 5418

DANA 833202
IVECO 7182915 / 7181863
MAN 81.93420 0336 / 81.93420 0379 / 81.934206083 / 81.93420 6099
VOLVO 85103257

Dimensiones (mm)	d: 77	D:130	T: 91	Peso (Kg.): 4,35
------------------	-------	-------	-------	------------------

Eje	Eje trasero
-----	-------------

Vehículos	Iveco	MAN	Volvo
-----------	-------	-----	-------



EUROCARGO

TGL, TGM, L 2000

FL6



EUROPOLIS, ELECTRICO

F 15300



Cruces de referencias	Códigos OEM
-----------------------	-------------

FAG 805003CA.H195
SKF VKBA 5419 / BTH0075
TIMIKEN SET 1321

MAN 81.93420 0344 / 81.93420 0354

Dimensiones (mm)	d: 82	D:140	T: 110	Peso (Kg.): 6,60
------------------	-------	-------	--------	------------------

Eje	Eje trasero
-----	-------------

Vehículos	MAN
-----------	-----



TGL, TGM

F 15414



Cruces de referencias	Códigos OEM
-----------------------	-------------

SKF VKBA 5432 / BTH 0058B

MAN 81 93420 6095

Dimensiones (mm)	d: 82	D:140	T: 115	Peso (Kg.): 6,59
------------------	-------	-------	--------	------------------

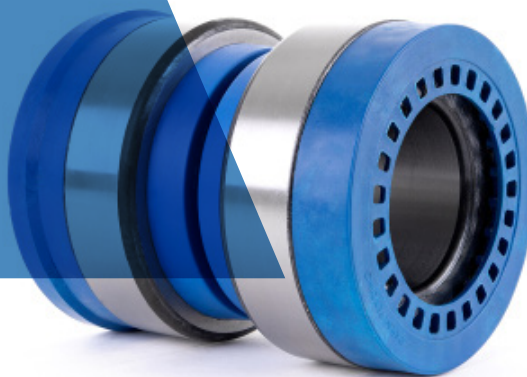
Eje	Eje trasero
-----	-------------

Vehículos	MAN
-----------	-----

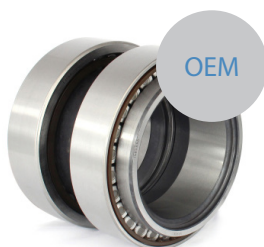


TGM

KITS DE RUEDA



F 200004

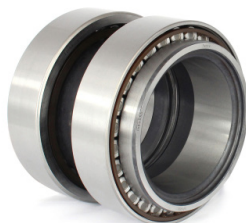


Cruces de referencias		Códigos OEM	
FAG 803750 B SKF BT2-0130A / VKBA 5408 TIMKEN SET 1335		IVECO 503126457 MAN 36 93420 0009 / 81 93420 0320 / 81 93420 0342 / 81 93420 0376 / 81 93420 6097 / 819342095 VOLVO 85110616	
Dimensiones (mm)	d: 105 D:160 T: 140	Peso (Kg.): 6,89	

Eje Eje trasero

Vehículos	Bova	Man	Mercedes Benz	Neoplan	Volvo
EJE			ZF AXLE: AV-132		
		TGA, TGM, TGS, TGX, M 2000			
	FUTURA, LEXIO MAGIG, SINERGY	LIONS, COACH, LIONS CITY, HOCL NG, NL, NÚ, SL, ÚL	CITARO	CITYLINER EUROLINER STARLINER	7700 8500 8700

F 200005

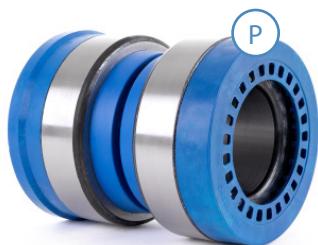


Cruces de referencias		Códigos OEM	
FAG 804162 A SKF VKBA 5416		MAN 81 93420 0346	
Dimensiones (mm)	d: 110 D:170 T: 146	Peso (Kg.): 8,53	

Eje Eje trasero

Vehículos	MAN
	TGA, TGM, TGS, TGX, F 2000

F 200013



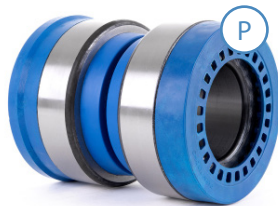
Cruces de referencias		Códigos OEM	
FAG 566426.H195 / 581079 C SKF VKBA 5425 TIMKEN SET 1312 / SET 2312		RENAULT TRUCKS 7420518637 / 7420535202 / 7420535203 / 7420967831 / 7421021391 / 7421024206 / 7421024208 VOLVO 3988673 / 3988674 / 3988675 / 3988830 / 20382168 / 20518092 20518093 / 20518637 / 20558950 / 20728008 / 20967831 / 21021391	
Dimensiones (mm)	d: 68 / 68,2 D:125 T: 115	Peso (Kg.): 4,49	

Eje Eje delantero Monta en: F 400009 / F 400013 / F 400014

Vehículos	Renault	Volvo
	Magnum, Premium 2, Kerax	FE, FH, FM, FM 7, FM 9, FM 12, FH 12, FH 16, NH 12
		B6, 7700, 8500, 8700, 9700, 9900

KITS DE RUEDA

F 200014

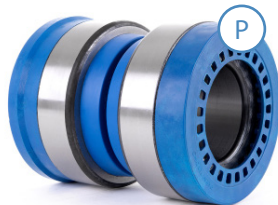


Cruces de referencias		Códigos OEM	
FAG 566425.H195 / 800792 D SKF VKBA 5423 TIMKEN SET 1314		RENAULT TRUCKS 5001861915 / 7420516957 / 7420518661 / 7420535262 / 7420535264 / 7420792439 / 7420819834 / 7420819846 / 7420819859 / 7420819860 / 7421036050 SCANIA 2277946 VOLVO 1075408 / 20518661 / 20792439 / 0792440 20967828 / 21036050	
Dimensiones (mm)	d: 93,80 D: 148 T: 135	Peso (Kg.): 6,05	

Eje	Eje trasero Versión retén cassette: F 200023	Monta en: F 400006 / F 400007 / F 400008 / F 400018 / F 400019 / F 400021 / F 400022 / F 400030 / F 400043 / F 400052
-----	---	---

Vehículos	Renault	Volvo	DAF
	Kerax, Magnum, Premium 2	FE, FH, FH 12, FH 16, FL 6, FL 7, FL 10, FL 12, FM, FM 7, FM 9, FM 12, NH 12	XF
		B6, 7700, 8500, 8700, 9700, 9900	

F 200015



Cruces de referencias		Códigos OEM	
FAG 566427.H195 SKF VKBA 5424 TIMKEN SET 1311		RENAULT TRUCKS 7420518617 / 7421021381 / 7421022434 / 7421024188 VOLVO 20518617 / 20589393 / 20967830 / 22008157	
Dimensiones (mm)	d: 58,0 / 57,8 D: 110 T: 115	Peso (Kg.): 3,7	

Eje	Eje delantero	Monta en: F 400010 / F 400042
-----	---------------	-------------------------------

Vehículos	Renault	Volvo
	Magnum, Premium 2	FM 9, FH 12, FM 12, FH 16, FE, FH, FM
		B6, 7700, 8500, 8700, 9700, 9900

F 200016

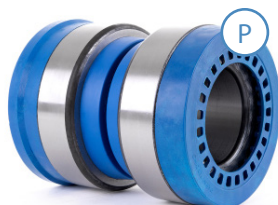


Cruces de referencias		Códigos OEM	
FAG 566074.H195 TIMKEN SET 1346		DAF 1801592	
Dimensiones (mm)	d: 70 / 69,8 D: 125 T: 114	Peso (Kg.): 4,86	

Eje	Eje delantero	Monta en: F 400002
-----	---------------	--------------------

Vehículos	DAF
	65CF, 75CF, 85CF, CF65, CF65II, CF65IV, CF75, CF75II, CF75IV, CF85, CF85II, CF85IV, LF55, LF55IV, XF95, XF95II, XF105

F 200017

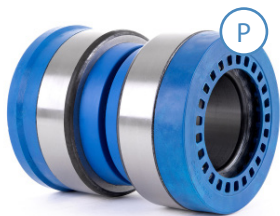


Cruces de referencias		Códigos OEM	
FAG 566283.H195 / 566283.H195 / 805008 TIMKEN SET 1352		DAF 1801594	
Dimensiones (mm)	d: 99,8 / 100 D: 148 T: 135	Peso (Kg.): 6	

Eje	Eje trasero	Monta en: F 400003 / F 400004
-----	-------------	-------------------------------

Vehículos	DAF
	65CF, 75CF, 85CF, CF65, CF65II, CF65IV, CF75, CF75II, CF75IV, CF85, CF85II, CF85IV, LF55, LF55IV, XF95, XF95II, XF105

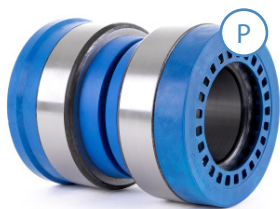
F 200018



Cruces de referencias		Códigos OEM	
FAG 566193.H195		DAF 1801593	
Dimensiones (mm)	d: 82 D: 138 T: 130	Peso (Kg.): 6,1	
Eje	Eje delantero	Monta en: F 400023	

Vehículos	DAF
	CF 75, 85 CF, CF 85, XF 95, XF 105

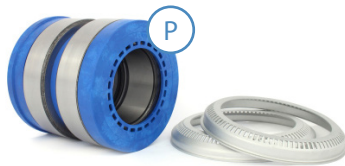
F 200019




Cruces de referencias		Códigos OEM	
FAG 566834.H195 TIMKEN SET 1351 / SET2351		DAF 1801595	
Dimensiones (mm)	d: 69,80 / 70 D: 119,70 / 124,7 T: 110,50	Peso (Kg.): 4,50	
Eje	Eje delantero		

Vehículos	DAF
	65CF, 75CF, 85CF, CF65, CF65II, CF65IV, CF75, CF75II, CF75IV, CF85, CF85II, CF85IV, LF55, LF55IV, XF95, XF95II, XF105

F 200025



Cruces de referencias		Códigos OEM	
FAG 570530.H195 / 808918 TIMKEN SET 1370		SAF 03 200 1020 00 / 03 434 3019 00 / 03 434 3020 00	
Dimensiones (mm)	d: 88 D: 138 T: 120	Peso (Kg.): 5,4	
Eje	Eje tráiler Versión OES: F 200026	Monta en: F 400005 / F 400049 / F 400058	

Vehículos	SAF
	B9-19K, B9-19W, B9-22K01, B9-22W, BA9-22K01, BI9-19K, BI9-19W, BI9-22K01, BI9-22W, BI9-22W-6, BINL9-22K01, S7-3015, S9-3718, S9-4220, S11-3720, S11-4218, S11-4220, SI11-19, SI11-22, SI9-19, SI9-22, SIL11-22, SL11-4220, SZL11-4220, SL9-3718, SL9-4218, SZL11-4218, Z

F 200028

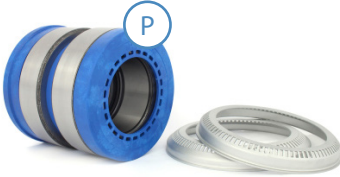


Cruces de referencias		Códigos OEM	
FAG 566830.H195 TIMKEN SET1372		SAF 03 434 3010 00 / 03 434 3012 00 / 04 200 1016 02	
Dimensiones (mm)	d: 120 D: 175,03 T: 123	Peso (Kg.): 7,20	
Eje	Eje tráiler Versión OES: F 200012		

Vehículos	SAF
	SK, SKRS, SKRZ

KITS DE RUEDA

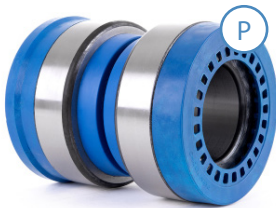
F 200029



Cruces de referencias		Códigos OEM	
FAG 569868.H195		SAF 03 434 3018 00 / 04 200 1019 00	
Dimensiones (mm)	d: 82 D: 138 T: 110	Peso (Kg.): 6	
Eje	Eje trailer	Monta en: F 400012	

Vehículos	SAF
	SKRB, SKRLB

F 200031



Cruces de referencias		Códigos OEM	
FAG 566847.H195		SAF 03 434 3011 00	
Dimensiones (mm)	d: 100 D: 148 T: 141	Peso (Kg.): 5,45	
Eje	Eje de tráiler Versión OES: F 200011		

Vehículos	SAF
	SKRLS, SKRLZ

F 200032



Cruces de referencias		Códigos OEM	
		MERCEDES BENZ 000 350 1349 SCANIA 1850970 VOLVO 851 10616 ZF 0735 371 966 + 4472	
Dimensiones (mm)	d: 105 D: 160 T: 140	Peso (Kg.): 8,12	
Eje	Eje trasero	Monta en: F 400031	

Vehículos	Bova	Man	Mercedes Benz	Neoplan	Volvo
EJE			ZF AXLE: AV-132		
		TGA, TGM, TGS, TGX M 2000			
	FUTURA, LEXIO, MAGIG, SINERGY	LIONS, COACH, LIONS CITY, HOCL, NG, NL, NÜ, SL, ÜL	CITARO	CITYLINER EUROLINER STARLINER	7700 8500 8700

F 200035



Cruces de referencias		Códigos OEM	
FAG 56887		VOLVO 21102685 / 21363715 RENAULT TRUCKS 7421102685 / 7421363715	
Dimensiones (mm)	d: 78 D: 130 T: 135	Peso (Kg.): 5,00	
Eje	Eje delantero	Monta en: F 400032 / F 400051	

Vehículos	Volvo
	FH4, FM4, FMX

MÓDULOS DE RUEDA



F 300001



Cruces de referencias

FAG 564734.H195
SKF VKBA 5549
TIMKEN SET 1334

Códigos OEM

SAF 1003457 / 03 200 2001 51 / 03 434 3650 00
04 200 2001 00 / 04 200 2001 01
SCHMITZ CARGOBULL 1002689 / 100167600 /
100167601

Dimensiones (mm) d: 82 D: 196 T: 113 **Peso (Kg.): 15,30**

Eje Eje tráiler
Incluye 12 tornillos

Vehículos

SAF

Schmitz Cargobull

9019-1122

SKI, SPR, SCS, SKO

F 300003



Cruces de referencias

FAG 201043 / 579205.H195
SKF VKBA 5420
SNR HDS001
TIMKEN SET 1350

Códigos OEM

IVECO 504189654
RENAULT TRUCKS 5010439770
VOLVO 20764313

Dimensiones (mm) d: 70 D: 195 T: 110 **Peso (Kg.): 11,22**

Eje Eje delantero
Incluye 12 tornillos

Vehículos

Renault Trucks

Kerax, Magnum, Midlum, Premium

F 300005



Cruces de referencias

FAG 801974AE.H195
SKF BTF 0021 A / BTF 0110 / VKBA 5377

Códigos OEM

IVECO 42541578 / 5006207845
MAN 81 93420 0288 / 81 93420 0323 / 81 93420 0330
/ 81 93420 0349

Dimensiones (mm) d: 70 D: 196 T: 140 **Peso (Kg.): 13**

Eje Eje delantero
Tuerca incluida

Vehículos

Iveco

MAN

CITYCLASS, EUROPOLIS

HOCL, LIONS COACH, LIONS CITY, LIONS STAR,
NG, NL, NM, NÜ, RH, SG, SL, SÜ, TOURLINER,
ÜL, UN

TGA, TGM, TGS, TGX, E 2000, F 2000, M 2000

F 300006



Cruces de referencias		Códigos OEM	
FAG 713 6908 50 SKF BTFB 328755 D / VKBA 3553		IVECO 9381 0034	
Dimensiones (mm) d: 45 D: 120 T: 85		Peso (Kg.): 4,06	
Eje	Eje delantero		
Vehículos	Iveco		
	DAILY		

F 300007



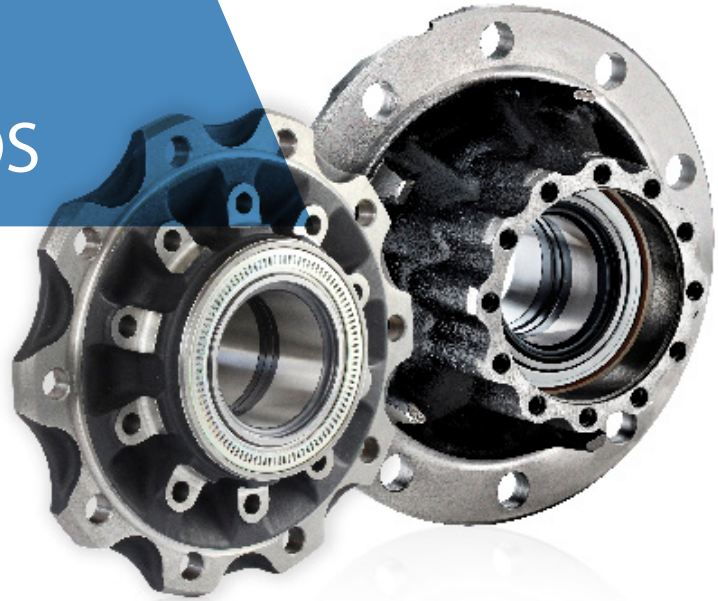
Cruces de referencias		Códigos OEM	
FAG 805531 SKF VKBA5457		RENAULT TRUCKS 5010587029 VOLVO 20550678 / 85124433 DAF 1400061	
Dimensiones (mm) d: 60 D: 168 T: 100		Peso (Kg.): 9,30	
Eje	Eje delantero		
Vehículos	Renault	Volvo	
	MIDLUM	VM	

F 300010



Cruces de referencias		Códigos OEM	
FAG 805532.01.H195 / 85532		VOLVO 20523899 / 20518611	
Dimensiones (mm) d: 60 D: 168 T: 102		Peso (Kg.): 9,35	
Eje	Eje delantero		
Vehículos	Alexander Dennis	VDL	Dana
	ENVIRO 200	AMBASSADOR, ALE 120-105/225 , Citea LLE-120	NDS 56

UNIDADES DE BUJES COMPLETOS



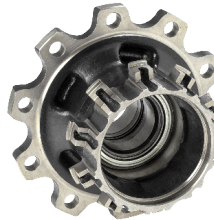
F 400001




	Mercedes Benz / Jost
OEM	000 350 2335/ 000 350 0535 / JAE0250302801
Eje	Eje de trailer
Freno	Disco de freno
Rodamiento	F 15100

Notas: Tornillos incluidos


F 400004



	DAF
OEM	1389061 / 1391617 / 1391517 / 1818003 / 2019853
Eje	Eje trasero
Freno	Disco de freno
Rodamiento	F 200017

F 400002



	DAF
OEM	1691621 / 1699327 / 1818004 / 1697346 / 2019789
Eje	Eje delantero
Freno	Disco de freno
Rodamiento	F 200016

F 400005



	SAF
OEM	3307 304500 / 33073 04501 / 3307 304502
Eje	Eje de trailer
Freno	Disco de freno
Rodamiento	F 200025

F 400003



	DAF
OEM	1657637 / 1812161 / 2019802
Eje	Eje trasero
Freno	Disco de freno
Rodamiento	F 200017

F 400006



	Volvo * Renault Truck
OEM	20820420 / 7420819822 / 7420820420
Eje	Eje Trasero
Freno	Freno de tambor
Rodamiento	F 200014


F 400007



	Volvo * Renault Truck
OEM	85105696 / 3988833
Eje	Eje trasero
Freno	Disco de freno Pernos 27 mm ABS
Rodamiento	F 200014

F 400012



	SAF
OEM	33 07 303000 / 33 07 303001 / 33 07 303002 / 33 07 303003
Eje	Eje de trailer
Freno	Disco de freno
Rodamiento	F 200029

F 400008



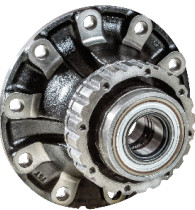
	Volvo * Renault Truck
OEM	7420535263 / 7485107753 / 20535263 / 851077539
Eje	Eje trasero
Freno	Disco de freno Pernos 25 mm ABS
Rodamiento	F 200014


F 400013



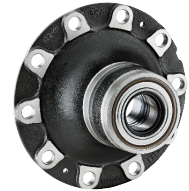
	Volvo
OEM	21024160 / 20534904 / 7421024160 / 7420534904 / 20534904 / 21024166
Eje	Eje delantero
Freno	Freno de tambor Pernos 25 mm
Rodamiento	F 200013


F 400009



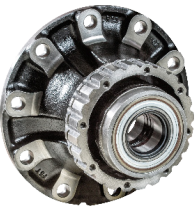
	Volvo * Renault Truck
OEM	85114470 / 85111791 / 85111448 / 20535202
Eje	Eje delantero
Freno	Disco de freno Pernos 25 mm ABS
Rodamiento	F 200013


F 400014



	Volvo
OEM	20518092 / 20518092
Eje	Eje delantero
Freno	Freno de tambor Pernos 27 mm
Rodamiento	F 200013


F 400010



	Volvo * Renault Truck
OEM	85111789 / 85107749 / 7421022433 / 21022433
Eje	Eje delantero
Freno	Disco de freno Pernos de 25mm ABS
Rodamiento	F 200015


F 400015



	Scania
OEM	2290532 / 2085471
Eje	Eje delantero
Freno	Freno de tambor
Rodamiento	F 15097


F 400011



	Mercedes Benz
OEM	972 330 0125 / 972 330 0225 / 972 330 0325 / 972 330 0425 / 972 330 0525 / 972 330 0625
Eje	Eje delantero
Freno	Disco de freno ABS
Rodamiento	F 15120

F 400016




	Scania
OEM	1868662 / 2290526 / 1864430
Eje	Eje delantero
Freno	Disco de freno
Rodamiento	F 15097

UNIDADES DE BUJES COMPLETOS


F 400018



	Volvo
OEM	21328181 / 21328177 / 20820402 / 7421328181 / A333K4561N/ 7420819806/ 20819804/
Eje	Eje trasero
Freno	Freno de tambor Pernos 25 mm ABS
Rodamiento	F 200014

F 400029




	Mercedes Benz
OEM	943 330 13 25 / 943 334 00 01
Eje	Eje delantero
Freno	Disco de freno
Rodamiento	F 15100

Notas: Altura 145,5 mm


F 400019



	Volvo
OEM	1078053 / 20517164 / 85104301
Eje	Eje trasero
Freno	Freno de tambor Pernos 27 mm ABS
Rodamiento	F 200014


F 400030



	Volvo * Renault Truck
OEM	20819826 / 85109244 / 7420819826 / 7485109244 / 22537018
Eje	Eje trasero
Freno	Disco de freno ABS
Rodamiento	F 200014

F 400021



	Volvo
OEM	20535244 / 20535245 / 20518053 / 21336855 / 21336856 / 21336857
Eje	Eje trasero
Freno	Freno de tambor Pernos 25 mm ABS
Rodamiento	F 200014

Notas: Versión con y sin ABS

F 400031




	Volvo * ZF
OEM	21062580 / 4472335745
Eje	Eje trasero
Freno	Disco de freno
Rodamiento	F 200032

Notas: ABS incluido en el retén montado.


F 400022



	Volvo
OEM	20476519 / 20518054
Eje	Eje trasero
Freno	Freno de tambor Pernos 27 mm
Rodamiento	F 200014


F 400032



	Volvo * Renault Truck
OEM	21550437 / 7421102556
Eje	Eje delantero
Freno	Disco de freno ABS
Rodamiento	F 200035

F 400023



	DAF
OEM	1613331 / 1812160 / 1428396
Eje	Eje delantero
Freno	Disco de freno
Rodamiento	F 200018


F 400034



	Mercedes Benz
OEM	970 350 0335
Eje	Eje trasero
Freno	Disco de freno
Rodamiento	F 15125


F 400036



	BPW
OEM	09 801 06 07 0
Eje	Eje de trailer
Freno	Freno de tambor ABS
Rodamiento	33118 F / 33213 F

F 400041




	Mercedes Benz
OEM	943 330 11 25 / 943 330 12 25 / 943 334 07 01 / 943 330 15 25
Eje	Eje delantero
Freno	Disco de freno
Rodamiento	F 15100

Notas: Altura 142,5 mm


F 400037



	BPW
OEM	09 801 06 05 0
Eje	Eje de trailer
Freno	Disco de freno ABS
Rodamiento	33116 F / 32310 F

F 400042




	Volvo
OEM	21228155
Eje	Eje delantero
Freno	Freno de tambor ABS
Rodamiento	F 200015

Notas: Versión con y sin ABS


F 400038



	BPW
OEM	09 801 06 03 0
Eje	Eje de trailer
Freno	Freno de tambor ABS
Rodamiento	33116 F / 32310 F


F 400043



	Scania
OEM	2290531
Eje	Eje trasero
Freno	Freno de tambor
Rodamiento	F 200014


F 400039



	BPW
OEM	09 801 07 32 0 / 09 801 09 09 0
Eje	Eje de trailer
Freno	Disco de freno ABS
Rodamiento	33116 F / 32310 F


F 400044



	Scania
OEM	2326676
Eje	Eje Trasero
Freno	Freno de tambor
Rodamiento	F 200037


F 400040



	BPW
OEM	09 801 06 58 0
Eje	Eje de trailer
Freno	Disco de freno ABS
Rodamiento	33118 F / 33213 F

F 400046



	ROR
OEM	14225425
Eje	Eje de trailer
Freno	Disco de freno
Rodamiento	F 15252 (2ud.)

KIT DE REPARACIÓN PARA RUEDA F-BOX



BPW

Fersa	OEM
FWRK BPW 001	09.801.06.26.0
FWRK BPW 003	09.801.06.26.1
FWRK BPW 004	09.801.07.34.0

ROR

Fersa
FWRK ROR 001
FWRK ROR 002
FWRK ROR 003

COMPLEMENTOS

KIT DE MANTENIMIENTO DE RODAMIENTOS



Fersa
KRBC F 200013
KRBC F 200014
KRBC F 200015
KRBC F 200032

RETENES



Fersa	Marca	OEM
KRRE-181	BPW	05.3700.76.70
KRRE-204	BPW	02.5664.74.00
KRRE-274	ROR	21200321A
KRRE-281	VALX	502021001
KRRE-282	BPW	02 5664.57.00

ABS



Fersa	Marca	OEM
ABS F 300001	SAF	4.029.1063.00
ABS F 400008	VOLVO	20424109
ABS F 400009	VOLVO	1075889
ABS F 400010	VOLVO	85107749
ABS F 400030	VOLVO	22537018

GRASA

Grasa de altas prestaciones diseñada para aplicaciones específicas

La grasa Fersa está diseñada para tener un desempeño sobresaliente incluso en las situaciones más exigentes.

Disponemos de una variedad de grasas que cubren todas las necesidades, desde aplicaciones genéricas hasta grasa especialmente diseñada para rueda de vehículo pesado.

Ventajas de la Grasa Fersa

- Resistencia a temperaturas de hasta 160 grados.
- Composición mejorada que favorece una excelente lubricación.
- Alta adherencia debido a la deformación plástica de micros aditivos.
- Resistencia a la oxidación y consistencia ante vibraciones.



	HI-TEMP PRO 3	SPECIAL WHEEL END	MULTIPURPOSE 2	MULTIPURPOSE 3
	Resistente a altas temperaturas, especial para aplicaciones de automoción	Especial para aplicaciones de rueda de vehículo industrial	Grasa de litio diseñada para aplicaciones generales. Protege del desarrollo de vibro-corrosiones o del desgaste prematuro del rodamiento	
Tamaños disponibles	0,5 kg/ 1kg	0,5 kg/ 1kg	0,5 kg/ 1kg	0,5 kg/ 1kg
Naturaleza del espesante	Litio Complejo	Litio Complejo	Litio	Litio
Punto de Gota	>220	> 250	> 185	> 185
Consistencia NLGI	3	2	2	3
Viscosidad del aceite (cST 40°C)	150-220	150	100 - 150	100 - 150
Carga de soldadura Test EP 4 bolas (kg)	>200	>250	>200	>200
Color	Azul	Azul	Ámbar	Ámbar
Temperatura de uso	-30 / +160 °C -22 / +320 °F	-20 / +160 °C -4 / +320 °F	-20 / +120 °C -4 / +248 °F	-20 / +120 °C -4 / +248 °F

HERRAMIENTAS

KIT DE HERRAMIENTAS PARA PRENSA

Fersa	Marca	Notas
BTA 001	Volvo	F 200013 / F 200014 / F 200015
BTA 006	Multimarca	Para el desmontaje y montaje de rodamientos con prensa
BTA 007	Scania	F 15097 / HM 218248/10



BTA 001



BTA 006

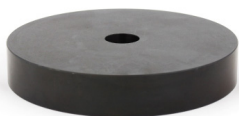


BTA 007

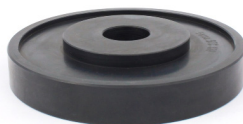
HERRAMIENTAS PARA PRENSA

Fersa	Marca	Notas
BTC 032	Mercedes Benz	Desmontaje F 15100
BTC 038	Scania	Desmontaje y Montaje F 15097
BTC 041	Mercedes Benz	Montaje F 15100

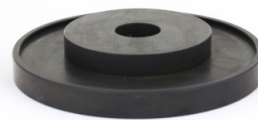
Estas herramientas combinan con el BTA 006



BTC 032



BTC 038



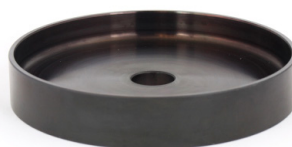
BTC 041

HERRAMIENTAS DE MONTAJE ABS CON PRENSA

Fersa	Marca	Notas
BTC 047	SAF	Montador de ABS de SAF 148 mm
BTC 081	SAF	Montador de ABS de SAF 156 mm
BTC 087	Volvo	Montador de ABS de Volvo 157 mm
BTC 345	Volvo	Montador de ABS de Volvo 164 mm



BTC 345

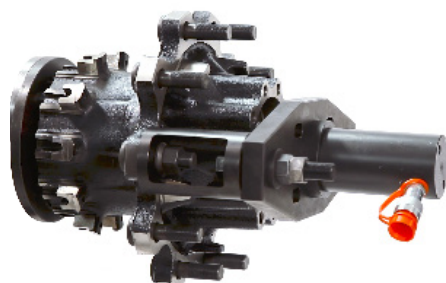


BTC 047 / 081 / 087

EXTRACTOR HIDRÁULICO DE BUJES

Fersa	Weight	Displacement	Tm
BTA 009	38 Kg	100 mm	23 Tm

El Extractor Hidráulico de Bujes es un conjunto que incluye la placa extractora y los acoplamientos de Fersa. Estos, unidos al cilindro y la bomba hidráulica manual, facilitan una extracción rápida y segura, hasta un máximo de 23 toneladas.



COMPETENCIA

FAG

201034	F 15100
201037	F 15097
201043	F 300003
201050	F 15120
201059	F 15122
201072	F 15124
568879	F 200035
805008	F 200017
80553	F 300007
805532	F 300010
808918	F 200025
713690850	F 300006
564734.H195	F 300001
566074.H195	F 200016
566193.H195	F 200018
566283.01.H195	F 200017
566283.H195	F 200017
566425.H195	F 200014
566426.H195	F 200013
566427.H195	F 200015
566830.H195	F 200028
566834.H195	F 200019
566847.H195	F 200031
569868.H195	F 200029
570530.H195	F 200025
571762.01.H195	F 15097
571762.H195	F 15097
579205.H195	F 300003
581079 C	F 200013
800792 D	F 200014
801974AE.H195	F 300005
803194 A	F 15125
803194.26	F 15125
803750 B	F 200004
804162 A	F 200005
805003A.H195	F 15100
805003CA.H195	F 15300
805011 C	F 15126
805012.06.H195	F 15122
805092 C	F 15127
805092.07	F 15127
805532.01.H195	F 300010
F-581863	F 200037

Koyo

DU60108 8	F 15120
-----------	---------

SNR

HDS001	F 300003
HDS103	F 15100

SKF

BT2-0130A	F 200004
BTF 0021 A	F 300005
BTF 0110	F 300005
BTF 0110 /VKBA 5377	F 300005
BTFB 328755 D	F 300006
BTH 0018 A	F 15097
BTH 0022	F 15100
BTH 0053	F 15122
BTH 0055	F 15100
BTH 0058B	F 15414
BTH 0075	F 15300
BTH 1011	F 15121
BTH-0010 D	F 15125
VKBA 3552	F 15121
VKBA 3553	F 300006
VKBA 5314	F 15097
VKBA 5377	F 300005
VKBA 5397	F 15122
VKBA 5408	F 200004
VKBA 5409	F 15126
VKBA 5412	F 15100
VKBA 5413	F 15124
VKBA 5415	F 15125
VKBA 5416	F 200005
VKBA 5418	F 15127
VKBA 5419	F 15300
VKBA 5420	F 300003
VKBA 5423	F 200014
VKBA 5424	F 200015
VKBA 5425	F 200013
VKBA 5432	F 15414
VKBA 5455	F 200037
VKBA 5457	F 300007
VKBA 5549	F 300001
VKHC 5903	F 400001
VKHC 5904	F 400002
VKHC 5905	F 400003
VKHC 5906	F 400004
VKHC 5907	F 400006
VKHC 5908	F 400007
VKHC 5909	F 400008
VKHC 5910	F 400009

VKHC 5911	F 400010
VKHC 5915	F 400015
VKHC 5916	F 400016
VKHC 5917	F 400018
VKHC 5918	F 400019
VKHC 5919	F 400021
VKHC 5920	F 400022
VKHC 5921	F 400023

TIMKEN

NP 078914	F 15097
NP 318274-90UA7	F 15122
NP 793154	F 15125
NP273671 90UA6	F 15097
SET 1231	F 15097
SET 1237	F 15126
SET 1242	F 15122
SET 1257	F 15124
SET 1263	F 15127
SET 1277	F 15126
SET 1310	F 15100
SET 1311	F 200015
SET 1312	F 200013
SET 1314	F 200014
SET 1321	F 15300
SET 1334	F 300001
SET 1335	F 200004
SET 1336	F 300005
SET 1346	F 200016
SET 1349	F 15120
SET 1350	F 300003
SET 1351	F 200019
SET 1352	F 200017
SET 1370	F 200025
SET 1372	F 200028
SET 2312	F 200013
SET 2351	F 200019

BPW

09 801 06 07 0	F 400036
09 801 06 58 0	F 400040

DAF

1389061	F 400004
1391517	F 400004
1391617	F 400004
1400061	F 300007
1400291	F 15122
1408086	F 15122
1428396	F 400023
1613331	F 400023
1657637	F 400003
1691621	F 400002
1697346	F 400002
1699327	F 400002
1703859	F 15125
1801592	F 200016
1801593	F 200018
1801594	F 200017
1801595	F 200019
1812160	F 400023
1812161	F 400003
1818003	F 400004
1818004	F 400002
2019789	F 400002
2019802	F 400003
2019853	F 400004

DANA

833202	F 15127
833211	F 15126

IVECO

1905487	F 15122
2994058	F 15126
2996882	F 15122
7179749	F 15122
7179751	F 15122
7180066	F 15121
7181863	F 15127
7182915	F 15127
7183074	F 15122
7183075	F 15122
7184079	F 15126
7184080	F 15126
7189050	F 15122
7189648	F 15122
42537774	F 15124
42539148	F 15124
42541578	F 300005
42546141	F 15124
93810034	F 300006
500054527	F 15124
503126457	F 200004
504189654	F 300003
5006207845	F 300005
5031 26457	F 200004

JOST

JAE0250302801	F 400001
---------------	----------

MAN

36 93420 0009	F 200004
81 93420 0288	F 300005
81 93420 0320	F 200004
81 93420 0323	F 300005
81 93420 0330	F 300005
81 93420 0336	F 15127
81 93420 0342	F 200004
81 93420 0344	F 15300
81 93420 0346	F 200005
81 93420 0349	F 300005
81 93420 0354	F 15300
81 93420 0376	F 200004
81 93420 0379	F 15127
81 93420 6083	F 15127
81 93420 6095	F 15414
81 93420 6097	F 200004
81 93420 6099	F 15127

MERCEDES BENZ

000 350 0535	F 400001
000 350 1349	F 200032
000 350 2335	F 400001
002 980 7202	F 15125
013 981 2205	F 15125
013 981 2305	F 15125
013 981 9805	F 15125
014 981 5105	F 15100
014 981 5705	F 15120
014 981 9305	F 15100
014 981 9905	F 15100
015 981 1905	F 15120
016 981 2805	F 15100
017 981 5005	F 15100
021 981 7005	F 15100
943 330 1325	F 400029
943 334 0001	F 400029
970 350 0335	F 400034
972 330 0125	F 400011
972 330 0225	F 400011
972 330 0325	F 400011
972 330 0425	F 400011
972 330 0525	F 400011

MERITOR

14225425	F 400046
14225494	F 400048
A1228Y1481	F 15124
A333K4561N	F 400018

NISSAN

43210 LC55A	F 15127
-------------	---------

RENAULT TRUCKS

5001861915	F 200014
5010439770	F 300003
5010587029	F 300007
7420516957	F 200014
7420518617	F 200015
7420518637	F 200013
7420518661	F 200014
7420534904	F 400013
7420535202	F 200013
7420535203	F 200013
7420535262	F 200014
7420535263	F 400008
7420535264	F 200014
7420792439	F 200014
7420819806	F 400018
7420819822	F 400006
7420819826	F 400030
7420819834	F 200014
7420819846	F 200014
7420819859	F 200014
7420819860	F 200014
7420820420	F 400006
7420967831	F 200013
7421021381	F 200015
7421021391	F 200013
7421022433	F 400010
7421022434	F 200015
7421024160	F 400013
7421024188	F 200015
7421024206	F 200013
7421024208	F 200013
7421036050	F 200014
7421102556	F 400032
7421102685	F 200035
7421328181	F 400018
7421363715	F 200035
7485107753	F 400008
7485109244	F 400030

SAF

1003457	F 300001
03 200 1020 00	F 200025
03 200 2001 51	F 300001
03 307 3030 01	F 400012
03 307 3045 00	F 400005
03 307 3056 00	F 400049
03 307 3056 01	F 400049
03 307 3056 03	F 400049
03 434 3010 00	F 200028
03 434 3011 00	F 200031
03 434 3012 00	F 200028
03 434 3018 00	F 200029
03 434 3019 00	F 200025
03 434 3020 00	F 200025
03 434 3650 00	F 300001
04 200 1016 02	F 200028
04 200 1019 00	F 200029
04 200 2001 00	F 300001
04 200 2001 01	F 300001

CRUCES OEM

SCANIA

1336296	F 15097
1356897	F 15097
1365570	F 15097
1382900	F 15097
1413785	F 15097
1439070	F 15097
1443078	F 15097
1476945	F 15097
1724482	F 15097
1850970	F 200032
1864430	F 400016
1868087	F 15097
1868662	F 400016
2085471	F 400015
2117621	F 200037
2277946	F 200014
2290526	F 400016
2290532	F 400015
2310169	F 15097
2326676	F 400044

SCHMITZ CARGOBULL

1002689	F 300001
100167600	F 300001
100167601	F 300001

VDL

30030522	F 15127
----------	---------

VOLVO

1075408	F 200014
1078053	F 400019
3988673	F 200013
3988674	F 200013
3988675	F 200013
3988830	F 200013
3988833	F 400007
20382168	F 200013
20476519	F 400022
20517164	F 400019
20518053	F 400021
20518054	F 400022
20518092	F 200013
20518092	F 400014
20518093	F 200013
20518611	F 300010
20518617	F 200015
20518637	F 200013
20518661	F 200014
20523899	F 300010
20534904	F 400013
20535202	F 400009
20535244	F 400021
20535245	F 400021
20535263	F 400008
20550678	F 300007
20558950	F 200013
20581399	F 400013
20589393	F 200015
20728008	F 200013
20764313	F 300003
20792439	F 200014
20792440	F 200014
20819804	F 400018
20819826	F 400030
20820402	F 400018
20820420	F 400006
20967828	F 200014

20967830	F 200015
20967831	F 200013
21021391	F 200013
21022433	F 400010
21024160	F 400013
21024166	F 400013
21036050	F 200014
21062580	F 400031
21102685	F 200035
21328177	F 400018
21328181	F 400018
21336855	F 400021
21336856	F 400021
21336857	F 400021
21363715	F 200035
21550437	F 400032
21940776	F 400047
22008157	F 200015
22479742	F 200041
85103257	F 15127
85103258	F 15126
85104301	F 400019
85105696	F 400007
85107749	F 400010
85107753	F 400008
85109244	F 400030
85110616	F 200004
85110616	F 200032
85111448	F 400009
85111789	F 400010
85111791	F 400009
85114470	F 400009
85124433	F 300007

ZF

4472335745	F 400031
0735 371 966 + 4472	F 200032

Europe

ESPAÑA

Zaragoza
Sede Central Fersa Bearings
fersa@fersa.com

Fersa Iberia
fersaiberia@fersa.com

AUSTRIA

Steyr
Sede Central NKE Bearings
office@nke.at

RUSIA

Tyumen
Moscú
Centro de distribución
fersa@fersa.su

Norteamérica

USA

Toledo, OHIO
fersa.usa@fersa.com

Sudamérica

BRASIL

Pinhais, Curitiba
São Paulo
fersa.brasil@fersa.com

Asia

CHINA

Jiaxing
fersa.cn@fersa.com

Shenyang
info.cn@nke.at

